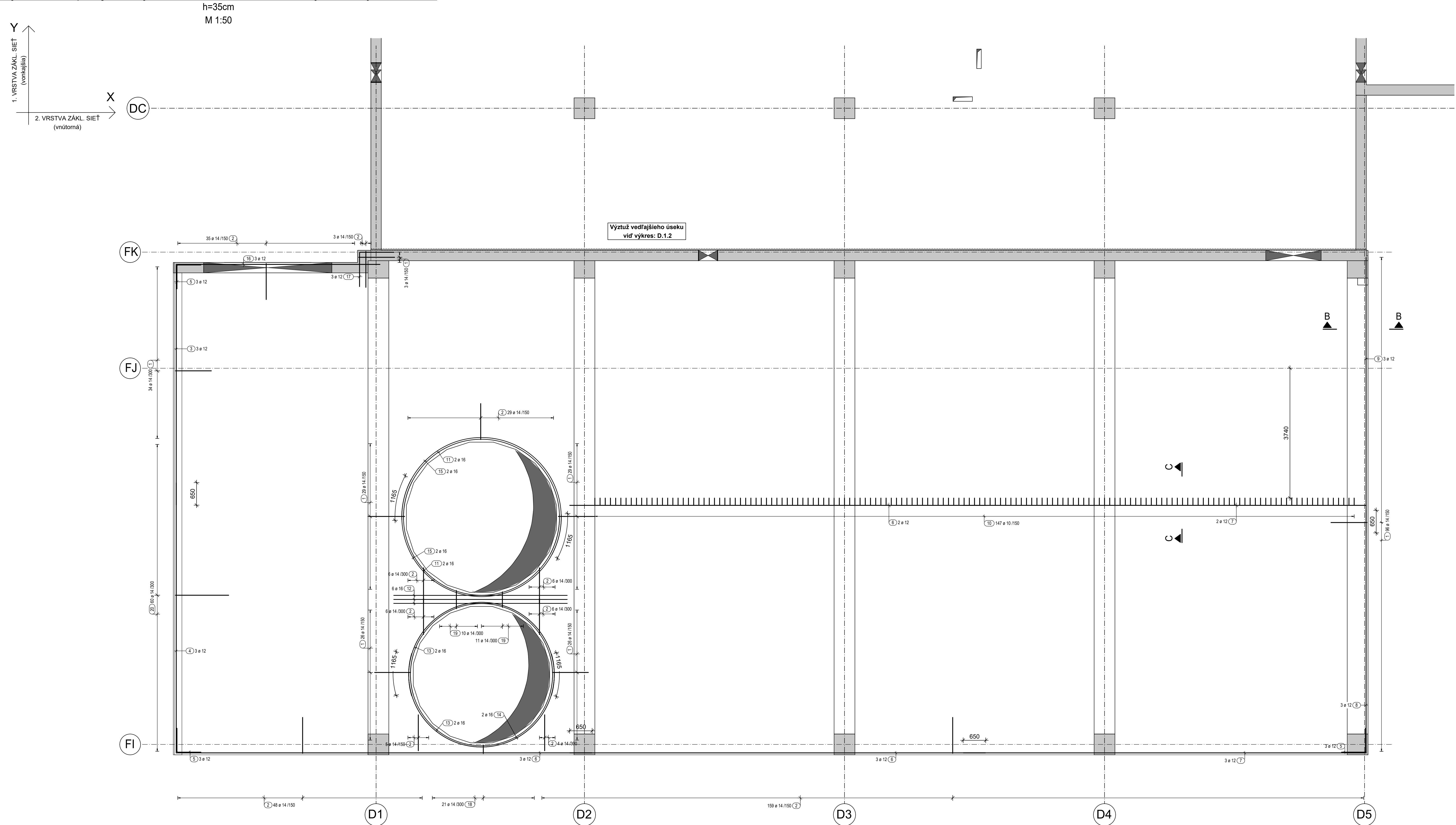
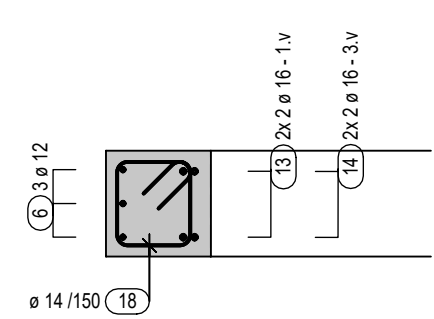


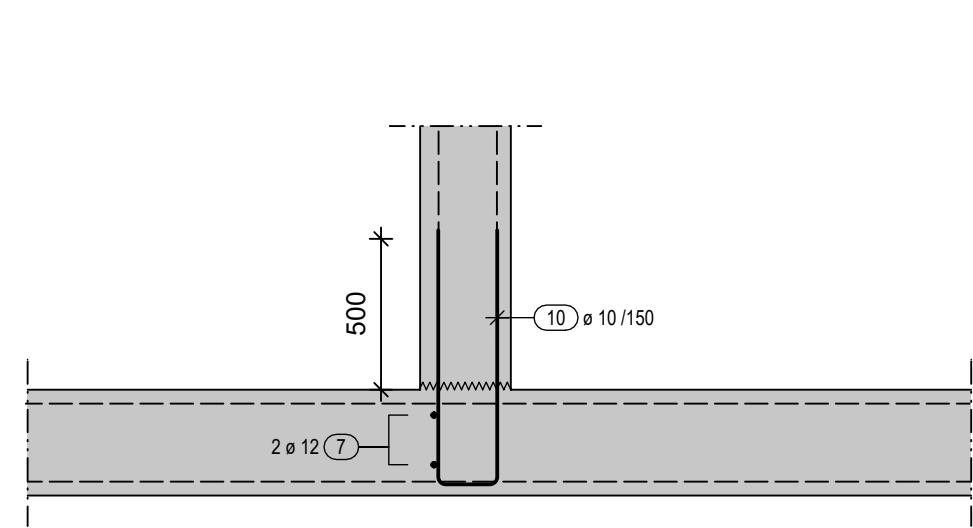
Výstuž stropnej dosky nad 1.NP - lemovacia výstuž, vytrnovanie



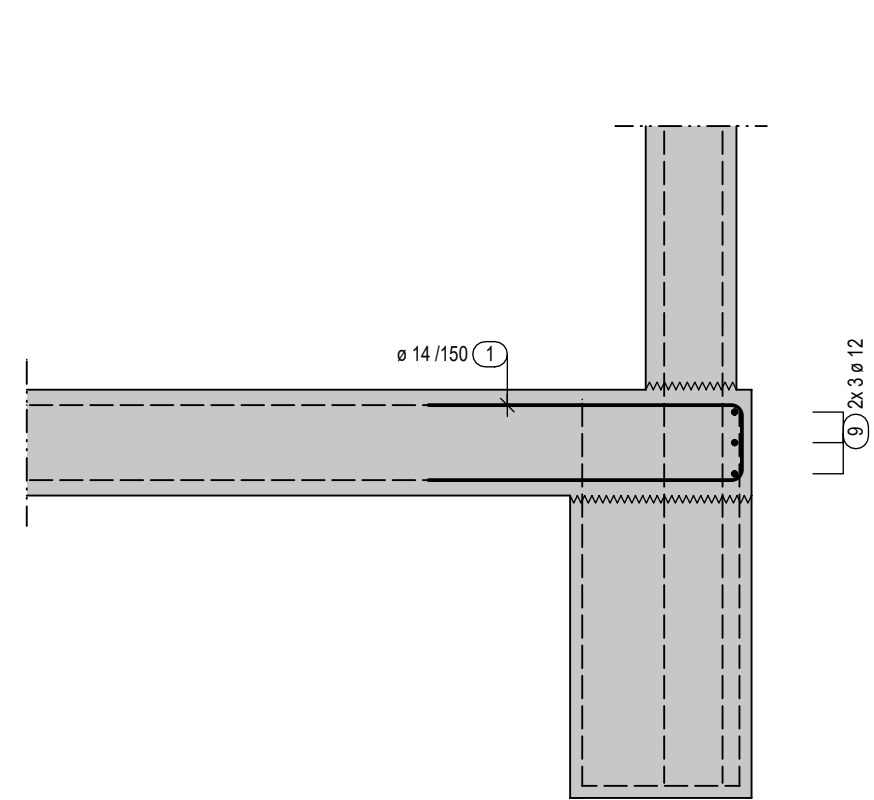
Rez A-A
M 1:25



Rez C-C
M 1:25



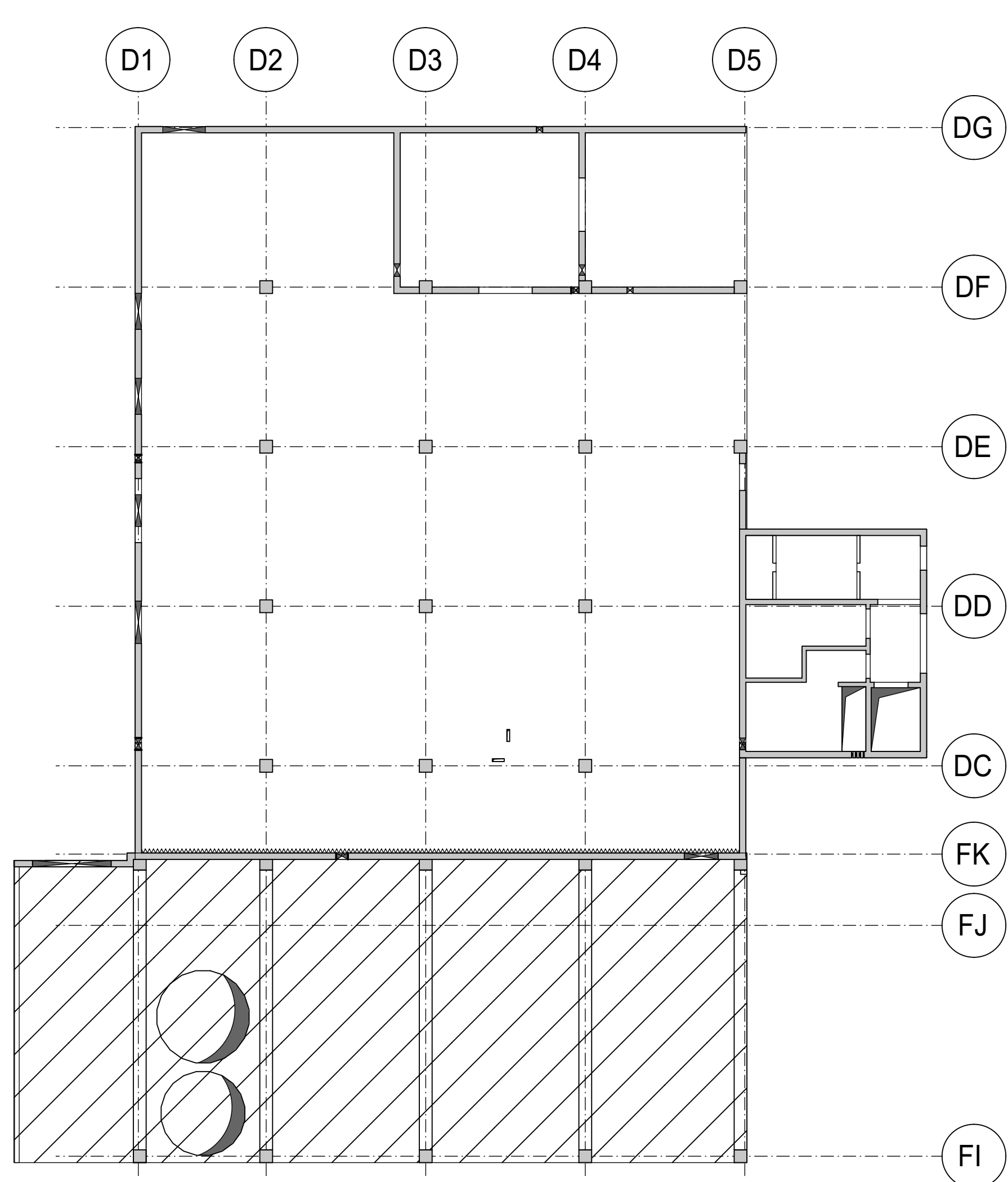
Rez B-B
M 1:25



Distančná výstuž pre dosku $h = 35 \text{ cm}$

Prehl'ad

M 1:200



Výkaz výztuže včetně tvaru prutů

Pol.	Ks	Ø [mm]	Jednotl. délka [m]	Tvar prutu s popisem (bez měřítka)	Celková délka [m]	Hmotnost [kg]
1	243	14	2.36		573.48	693.91
2	307	14	2.39		733.73	887.81
3	3	12	6.95		20.85	18.51
4	3	12	7.80		23.40	20.78
5	9	12	1.40		12.60	11.19
6	8	12	12.00		96.00	85.25
7	5	12	11.63		58.15	51.64
8	3	12	7.00		21.00	18.65
9	3	12	7.95		23.85	21.18
10	147	10	1.91		280.77	173.24
11	4	16	8.26		33.04	52.20
12	6	16	5.02		30.12	47.59
13	4	16	7.63		30.52	48.22
14	4	16	7.81		31.24	49.36
15	4	16	8.44		33.76	53.34
16	3	12	5.89		17.67	15.69
17	3	12	2.00		6.00	5.33
18	21	14	-X-		39.70	48.04
19	21	14	-X-		42.70	51.67
20	60	14	3.36		201.60	243.94

Celková hmotnosť [kg] : 2597.54

POZNÁMKY

VÝSTUŽ V SUSEDNÝCH REZOCH VZÁJOMNE RIADNE NASTYKOVAŤ PODĽA POŽIADAVKOV !!!

- TVAR A POLOHU VÝSTUŽE JE NUTNÉ UPRAVIŤ PODĽA TVARU DEBNENIA (SKRÁŤIŤ, POSUNÚŤ, NATAČIŤ)
- UVEDENÉ DĹŽKY VÝSTUŽE SÚ VZŤAHNUTÉ K VONKAŠNEMU LÍCU PRÚTU
- POLOMERY OBLÚKOV SÚ POLOMERY OHYBÁČIK TRŇOV
- NEZNAČENÉ POLOMERY SÚ 1/2 D_{pr} (TAB. 8.1)
- NEZNAČENÉ UHLY SÚ 45°, 90° resp 180°
- CELKOVÉ DĹŽKY VĽOŽIEK SÚ STRIŽNÉ DĹŽKY

NAVRHNUTÉ PODĽA SKUPINY NORIEM ČSN EN

- TRIEDA ZHOTOVOVANIA 3 PODĽA ČSN EN 13 670
- TOLERANČNÁ TRIEDA 1 PODĽA ČSN EN 13 670
- TRIEDA OŠETROVANIA 2

BETÓN
C30/37- XC1 (CZ, F.1) - CL 0,40 - D_{max} 16 - S3

KRYTIE:

SPODNÝ LÍC STROPU $c_{\text{nom}} = 30 \text{ mm}$

HORNÝ LIC STROPU $c_{\text{norm}} = 30 \text{ mm}$
 ROČNÝ LIC STROPU $c_{\text{norm}} = 30 \text{ mm}$

- MAX. VODNÝ SÚČINITEĽ 0,5


- MAX. VODNÝ SUČINITEĽ: 0,5
- MODUL PRUŽNOSTI 33,0 GPa
- POŽIADAVKY NA OŠETROVANIE MLADÉHO BETÓNU: PODĽA ČSN EN 206
- ODSTOKOVANIE PRI 95% PEVNOSTI
- ŠMYKOVÝ VÝSTUŽ PRE STĹPY UMIESTNIŤ PO ULOŽENÍ HORNEJ VÝSTUŽE STROPU
- ĎALŠIE INFORMÁCIE VIŠ SPECIFIKÁCIA BETÓNOVEJ ZMESI

OCEL' B500B

- HORNÁ VÝSTUŽ JE KLADENÁ NA DISTANČNÉ HADY

PRED ZHOTOVENÍM VŠETKY ROZMERY OVERIŤ NA STAVBE

0,000 = 206,50 m n. m., NHM

PREDMET VÝPRACOVAC KONTROLOVA Miesto stavby NÁZOV STAVBY		DIPLOMOVÁ PRÁCA BC. ROMAN LEHOTÁK KRUH: C2KSS1 MECHANICH-ÜBERGARTZEM, ZIEGELFELD 16 NEUBAU EINES MOLKEREIBETRIEBES		 VÝROBE UČENÍ FAKULTA TECHNICKÉ STAVBY ŽILINA
STAVEBNÝ OBJEKT ČASŤ OBSAH:		ST-D STROPNÁ DOSKA NAD 1.NP - BS02 VÝKRES VÝSTUŽE - STREDNÁ VRSTVA		
		FORMÁT DATUM STUPEŇ PD MIERKA:	18 x A4 28.05.2021 DPS Č. VÝKRESU:	
		1:50, 1:25	D.2.2	